

# Gestion quantitative de la ressource en eau

Défi n°1 : "Coconstruire une trajectoire de sobriété de la ressource en eau sur chaque bassin versant de la région, et la mettre en œuvre collectivement pour atteindre -10% d'eau prélevée d'ici 2030"

## Quels sont les enjeux ?

- Anticiper / accompagner les effets du **changement climatique** (ressources et usages)
- **Partager la ressource**, promouvoir la **sobriété** et accompagner le changement pour
  - Préserver les milieux aquatiques
  - Prévenir les conflits d'usages
  - Anticiper les crises
- Une démarche cible : **projets de territoire pour la gestion de l'eau (PTGE)**
  - Prennent la suite des “plans de gestion de la ressource en eau” (PGRE)
  - S'inscrivent dans la planification du SDAGE et du **Plan Eau** national et de bassin
  - Financements de l'Agence de l'Eau

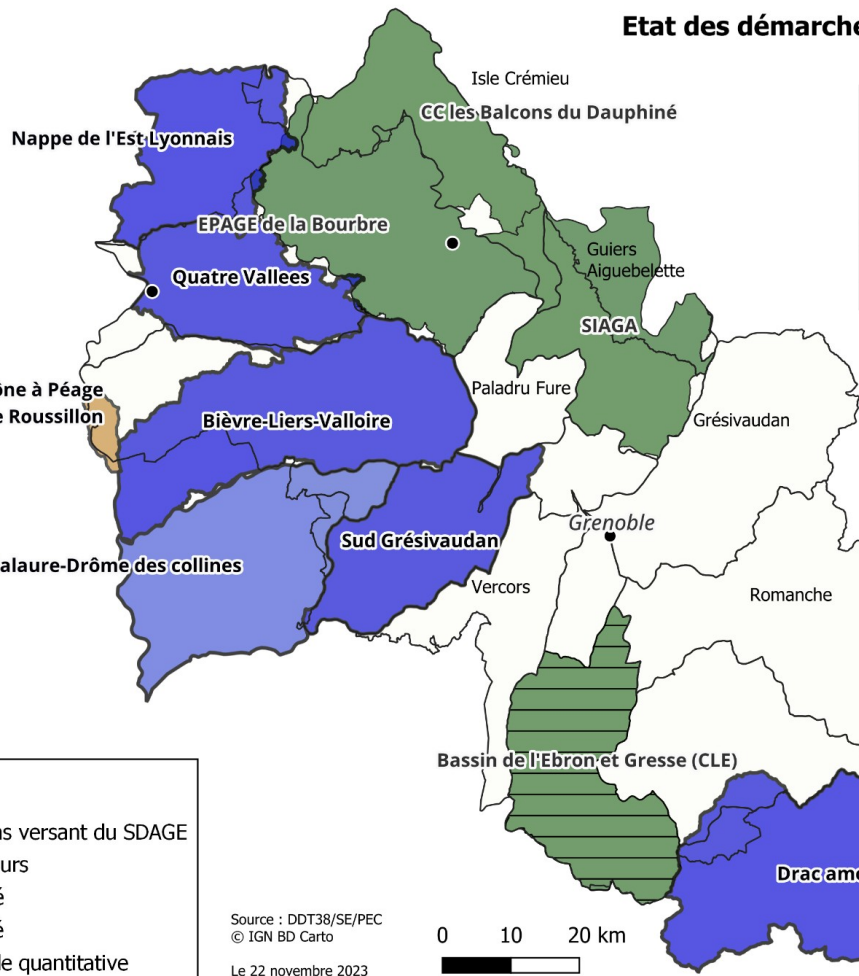
# Zoom sur le PTGE ou Projet de Territoire pour la Gestion de l'Eau

Objectif : atteindre dans la durée un équilibre entre besoins et ressources disponibles en respectant la bonne fonctionnalité des écosystèmes aquatiques, en anticipant le changement climatique et en s'y adaptant

Des principes forts :

- à une **échelle hydrologique cohérente - le bassin versant**
- dialogue territorial engageant **l'ensemble des usages**
- **diagnostic initial** ressources/besoins actuels
- **anticiper** le changement climatique
- plan d'actions avec priorité au **volet sobriété**
- arbitrage sur base des **coûts-bénéfices**
- gestion **dans la durée** à questionner tous les 6 ans

## Etat des démarches de gestion quantitative



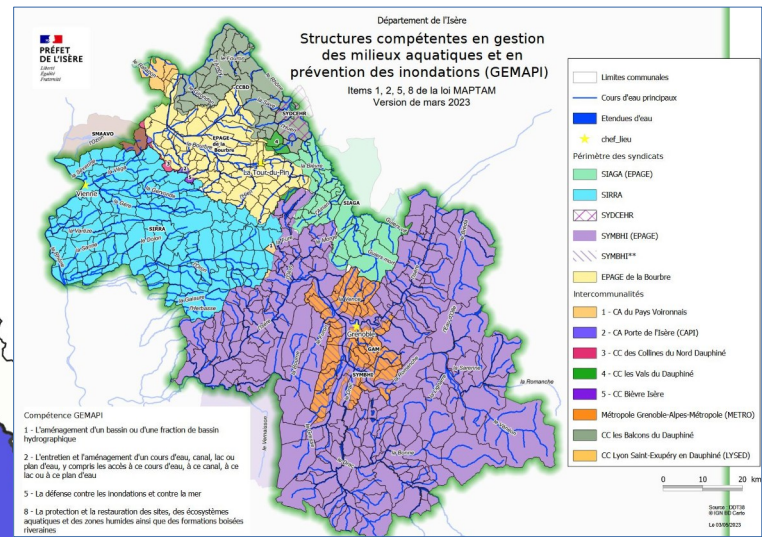
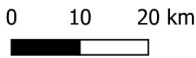
Réflexions à lancer:

- BV Varèze Sanne
- BV Vercors (Bourne)
- BV Grésivaudan amont
- BV Paladru Fure
- BV Romanche
- BV Rive droite Drac (Bonne)

**Légende**

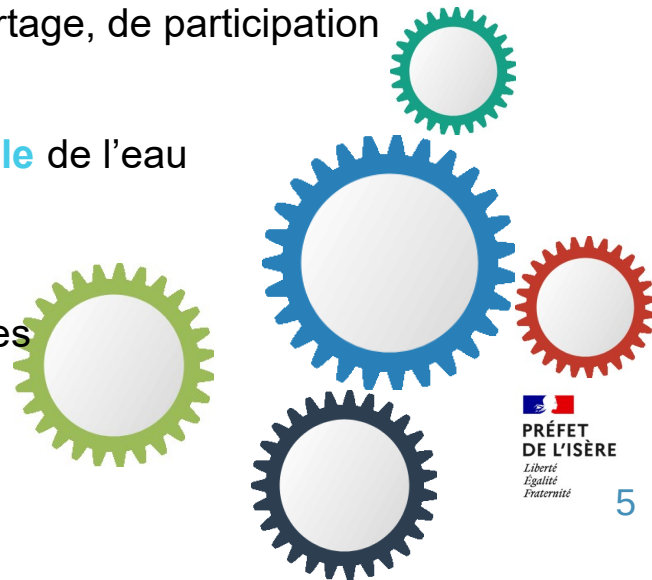
- Sous-bassins versant du SDAGE
- PGRE en cours
- PGRE validé
- PTGE validé
- EVP et étude quantitative

Source : DDT38/SE/PEC  
© IGN BD Carto  
Le 22 novembre 2023



# Points clé pour élaborer un PTGE

- Mobilisation des acteurs et **gouvernance**
  - Faire émerger le besoin, mobiliser les acteurs (collectivités, usagers et préleveurs, grand et petit cycle, associations, public, ...)
  - Structurer la ou les instances de gouvernance, de portage, de participation
  - Modalités d'élaboration à co-construire
- Définition du périmètre : **bien articuler grand et petit cycle** de l'eau
- La **qualité du diagnostic initial** est déterminante
- Prospective besoins/usages à élaborer avec les partenaires  
ex: **prospective agricole territoriale**
- REX des démarches plus anciennes :  
importance des moyens **d'animation et de suivi**



# Une gouvernance départementale qui fonctionne

- **Etude du Département** sur le changement climatique : connaissance et mobilisation des acteurs
- **Animation départementale du Préfet via les CDE** réguliers, thématiques (quantité, qualité, milieux aquatiques)
- Un **séminaire annuel sur la ressource en eau et le changement climatique** co-organisé Etat-Département, des partenariats avec les EPCI
- **Des gouvernances de bassin-versant** déjà bien en place en Isère (CLE, comités de rivières, ...) - d'autres qui émergent

